

Zaunvorgaben für Bauzauntore

Folgende Vorgaben sind für eine sichere Verwendung zwingend notwendig, aufgrund der Statik. Falsche oder defekte Zäune müssen vor Ort getauscht werden.

Mehraufwand, Wartezeiten oder anfallende Kosten werden berechnet.

Folgende Bauzauntypen sind für das Bauzauntor ausgelegt:

Müba: Typ A, B;

Heras: FM90/ FM95

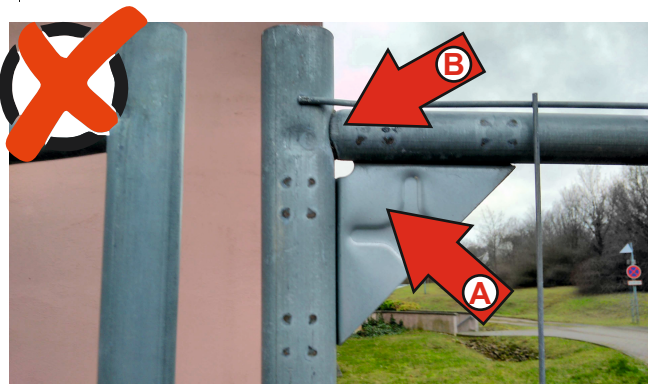
Bekaert: Typ F2;

Rohrdurchmesser ca.: senkrecht: ca. 42,4mm, waagrecht: ca. 33,7mm

Rohrwandung mind. 1,5mm

Zaunabmessungen 3,5m Breite x 2m Höhe; Die Verwendung ist auch mit 2m breiten Toren möglich.

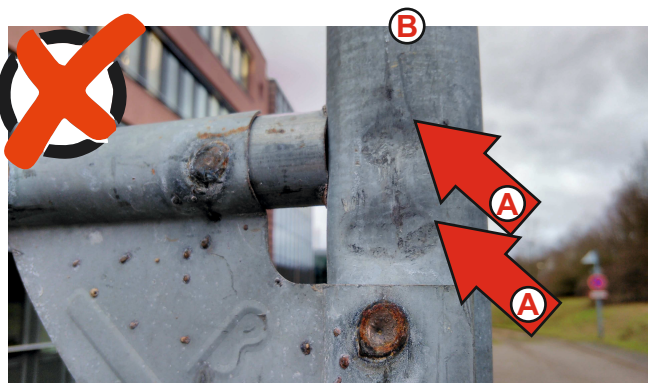
Defekte, beschädigte oder verbogene Bauzäune dürfen nicht verwendet werden!



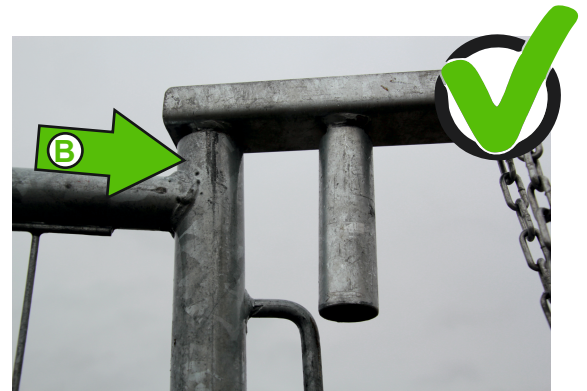
- (A) Keine versteifenden Belche in den Ecken!
- (B) Keine eingepressten Querrohre!



- (A) Ordentlich angeschweißt
- (B) Freie Ecken



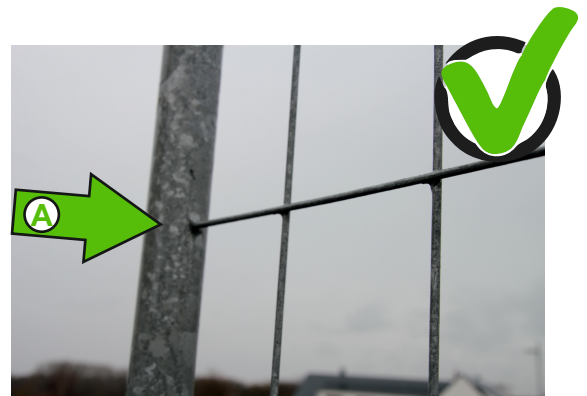
- (A) Keine beschädigten Stangen, Rohre und Gitter!
- (B) Freie offene Rohre für steckbare Teile



- (B) Einsteckbar mind. 15cm
- Keine beschädigten Rohre



- (A) Keine aufgeschweißten Maschengitter



- (A) mittig eingeschweißte Gitter